

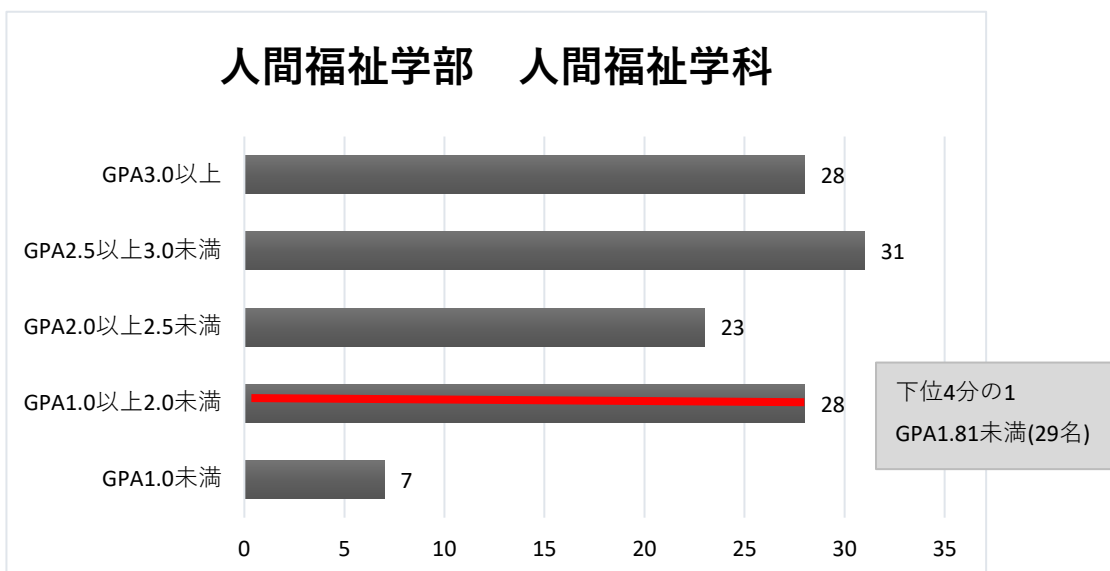
※GPA算出方法

履修した科目の単位数にグレードポイント（GP）を乗じた数に、履修総単位数科目の単位数で除した数としている。ただし、認定（N）評価はGPAの対象外として履修総単位数にも含めない。

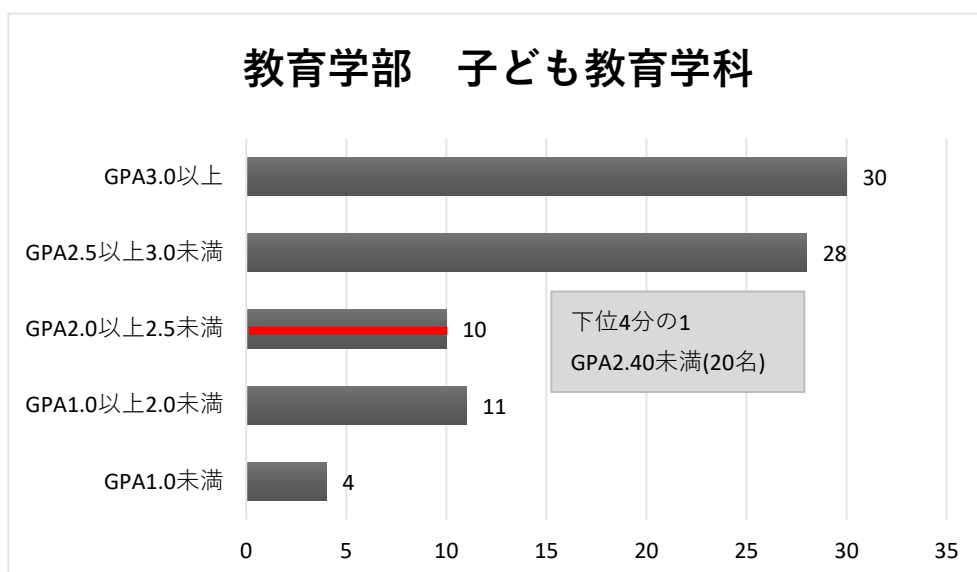
（*通信教育課程の算出方法）

通信教育課程のGPAは、成績評価を受けた科目の単位数にグレードポイント（GP）を乗じた数に、成績評価を受けた科目の単位数で除した数としている。ただし、認定（N）評価はGPAの対象外として成績評価を受けた科目の単位数にも含めない。

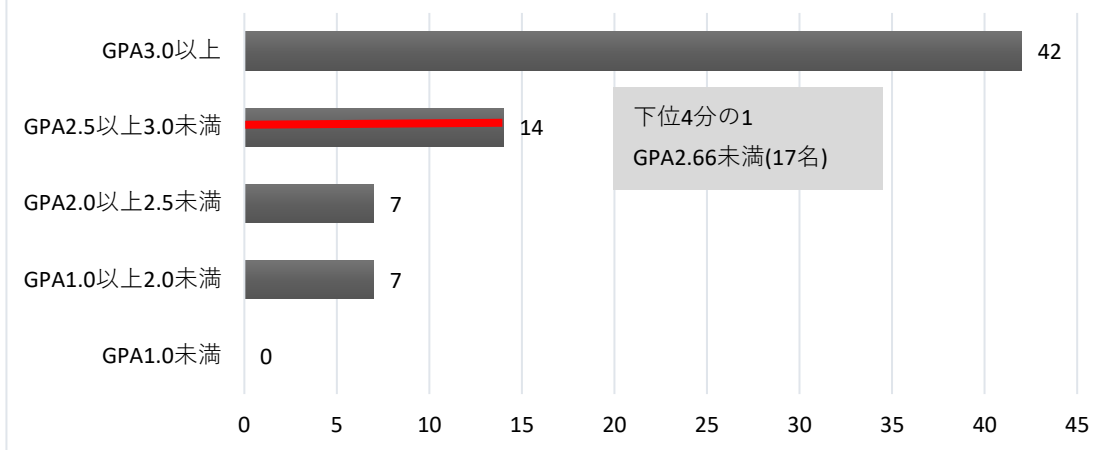
人間福祉学部 人間福祉学科



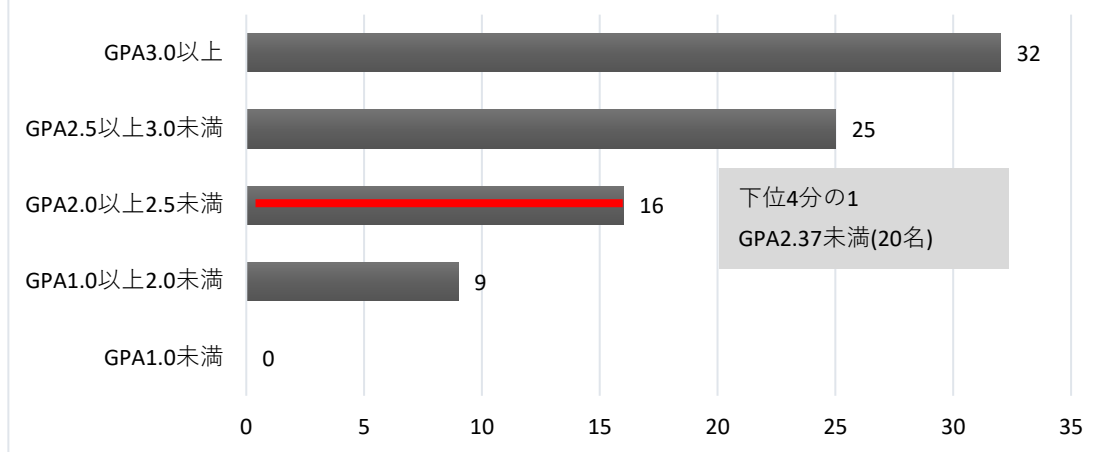
教育学部 子ども教育学科



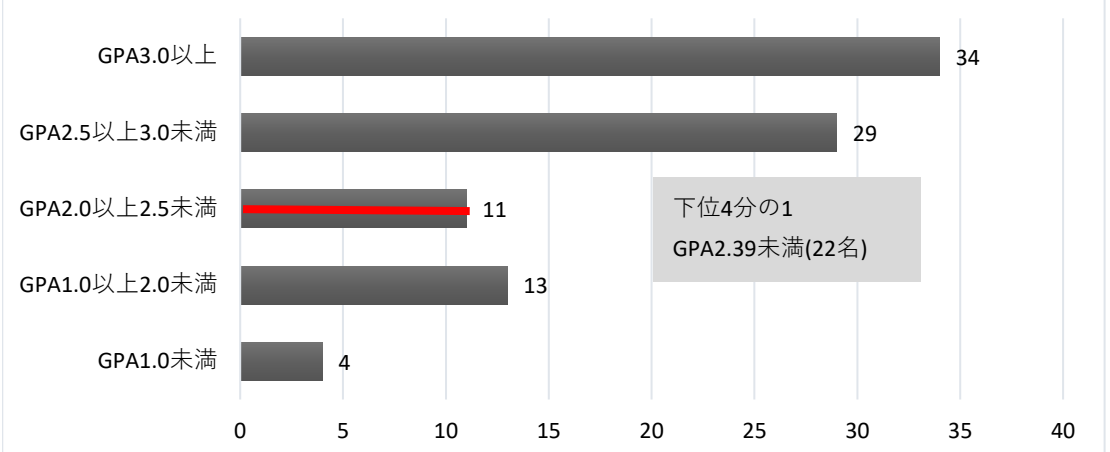
看護リハビリテーション学部 理学療法学科



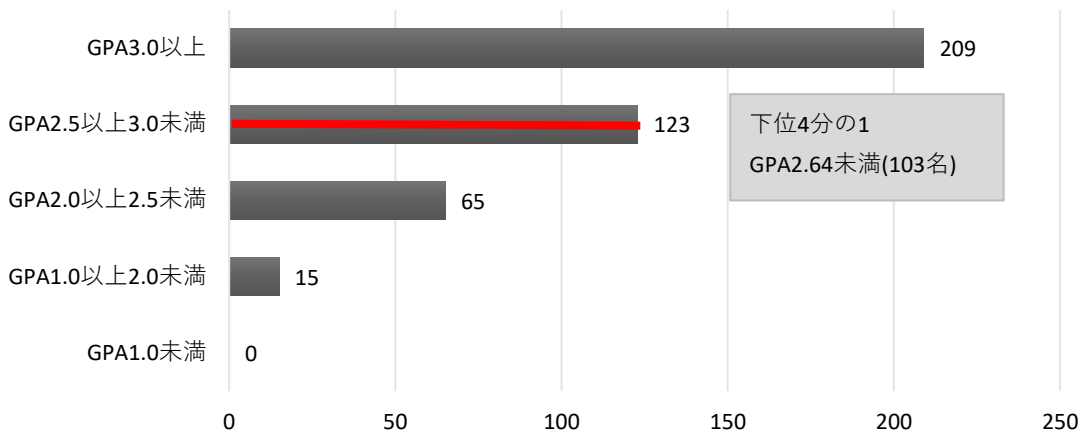
看護リハビリテーション学部 看護学科



スポーツ健康科学部 スポーツ健康科学科



人間福祉学部 人間福祉学科 通信教育課程



※通信教育課程は
2020年度に単位修
得を行った学生の

下位4分の1
GPA2.64未満(103名)