

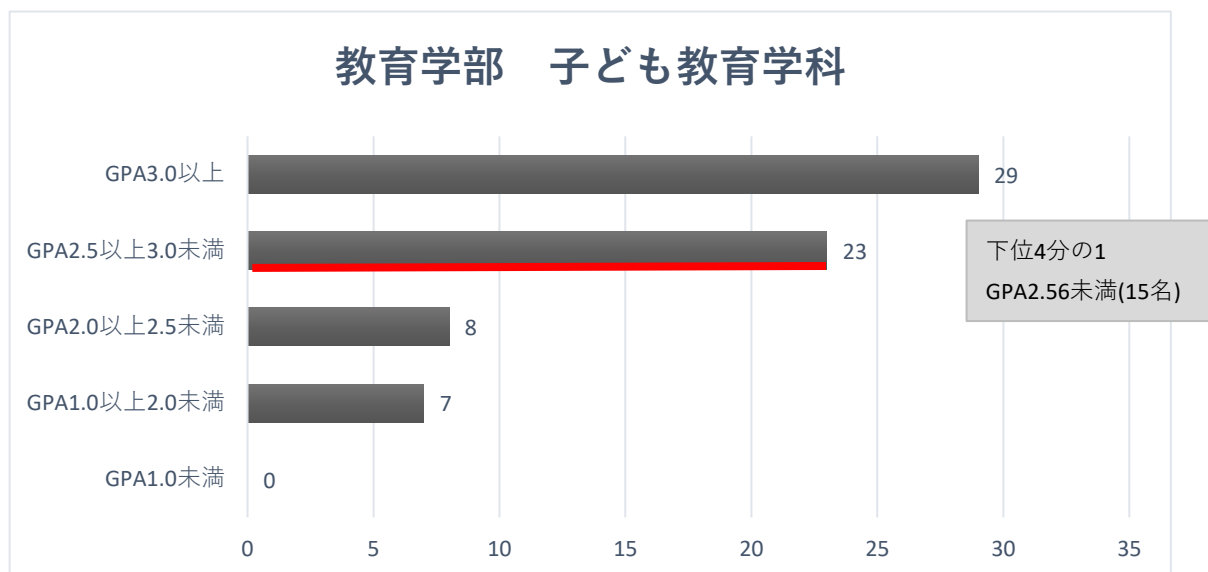
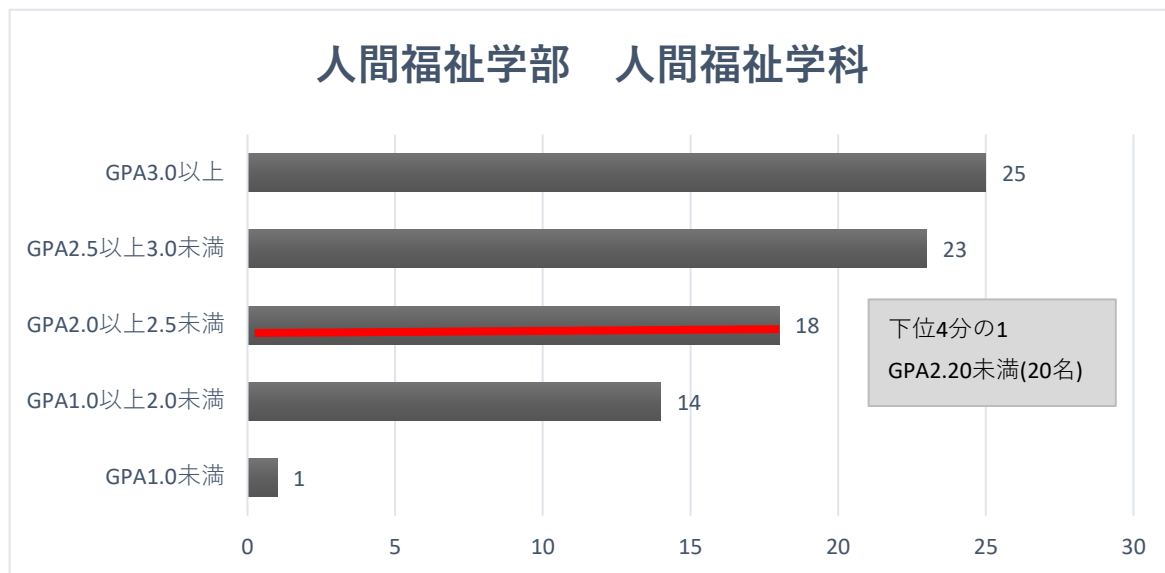
中部学院大学 GPAの数値の分布状況（単位：人） 2023年度入学生/2023年度末時点通算GPA

※GPA算出方法

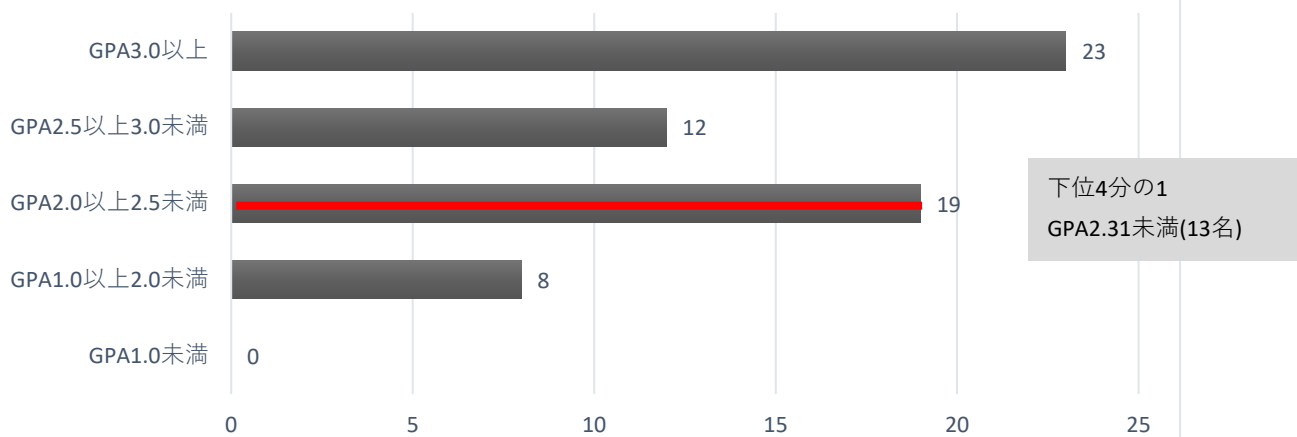
履修した科目の単位数にグレードポイント（GP）を乗じた数に、履修総単位数科目の単位数で除した数としている。ただし、認定（N）評価はGPAの対象外として履修総単位数にも含めない。

（*通信教育課程の算出方法）

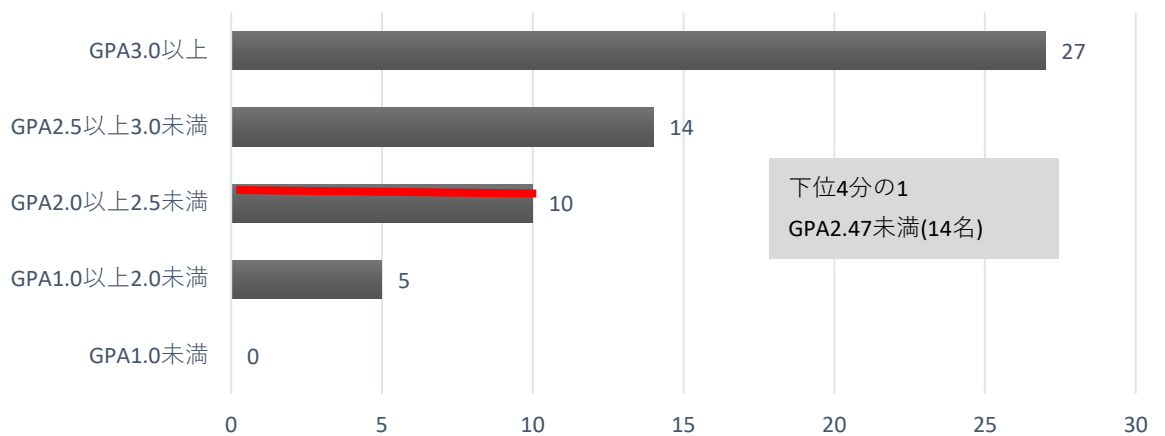
通信教育課程のGPAは、成績評価を受けた科目の単位数にグレードポイント（GP）を乗じた数に、成績評価を受けた科目の単位数で除した数としている。ただし、認定（N）評価はGPAの対象外として成績評価を受けた科目の単位数にも含めない。



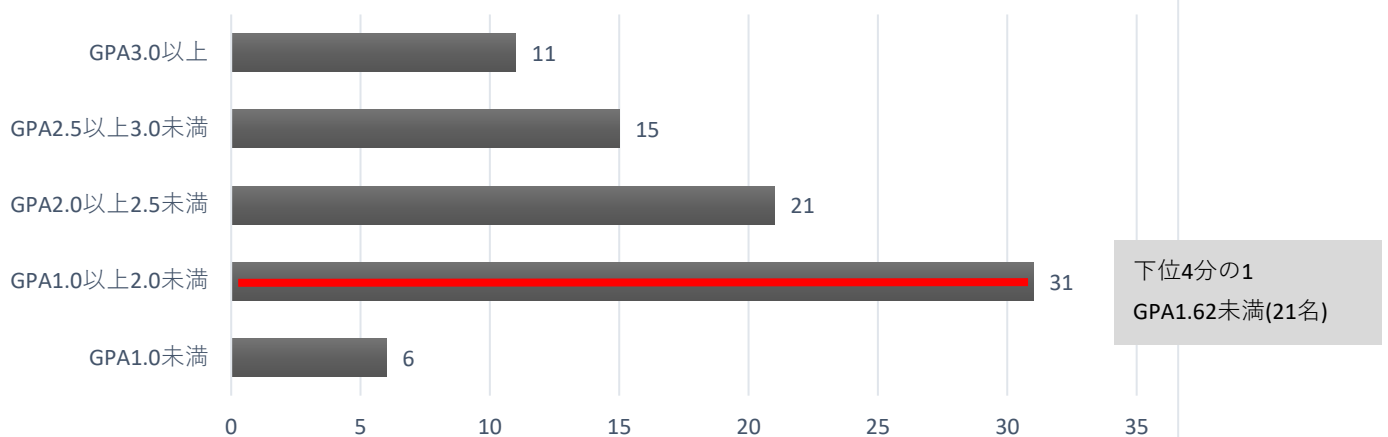
看護リハビリテーション学部 理学療法学科



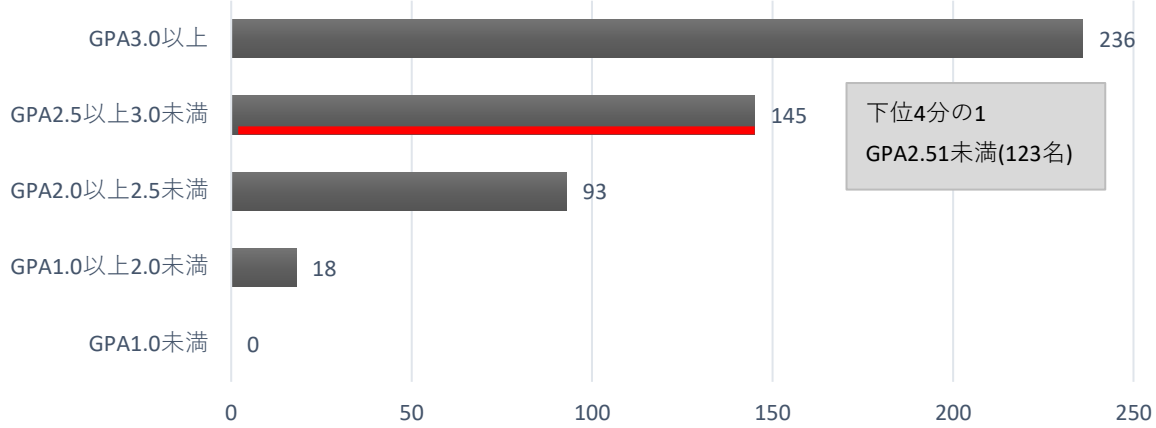
看護リハビリテーション学部 看護学科



スポーツ健康科学部 スポーツ健康科学科



人間福祉学部 人間福祉学科 通信教育課程



※通信教育課程
は2023年度に単
位修得を行った
学生のG P A分
布状況

下位4分の1
GPA2.51未満(123名)